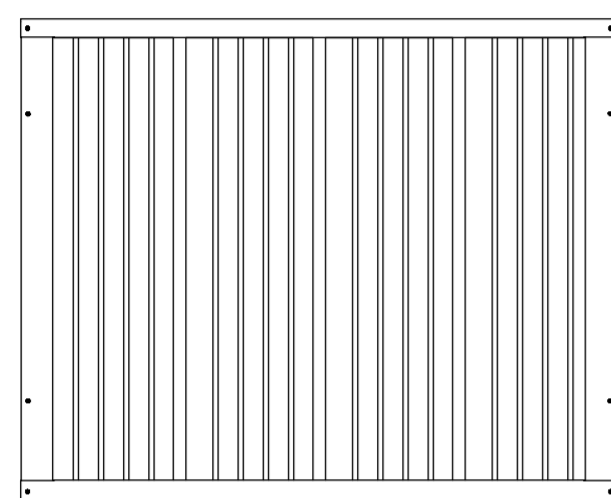


主要部材一覧

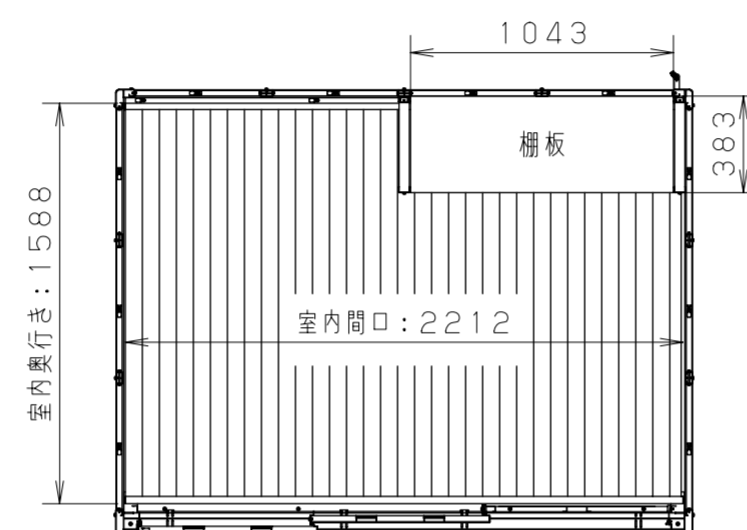
| 部材名 | 使用材料 | 板厚 (mm) |
|--------|-----------|---------|
| 土台 | カラー鋼板 | 0.8 |
| 床板 | カラー鋼板 | 0.6 |
| 柱 | カラー鋼板 | 0.8 |
| 上枠前 | カラー鋼板 | 1.0 |
| 上枠後 | カラー鋼板 | 0.8 |
| 上枠横 | カラー鋼板 | 0.6 |
| 壁パネル | カラー鋼板 | 0.4 |
| 積雪母屋 | 溶融亜鉛メッキ鋼板 | 2.3 |
| 扉/前パネル | カラー鋼板 | 0.6 |
| 屋根 | カラー鋼板 | 0.5 |
| 柵板 | カラー鋼板 | 0.6 |

●許容耐荷重

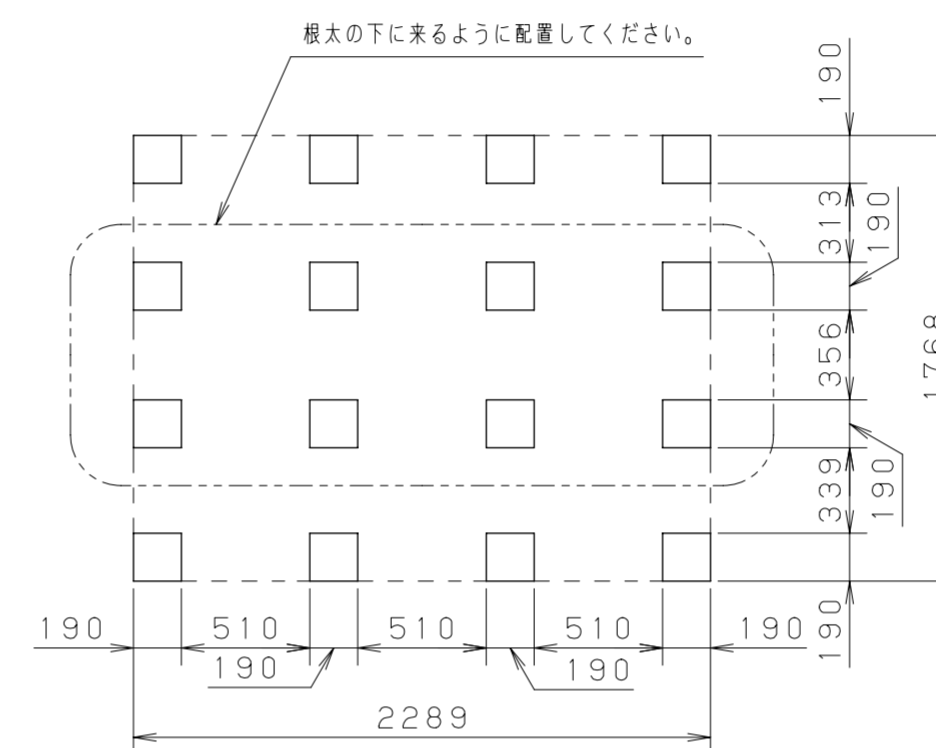
- 床板：6000N/m² (600kgf/m²)
- 屋根：3000N/m² (300kgf/m²)
積雪 約100cm
- 柵板：2000N/m² (200kgf/m²)
柵板1枚に均一に物を載せた時には約79kgまで耐えられます。
ただし、柵柱の強度乗、柵柱全体に載せられる総重量は200kgまでです。



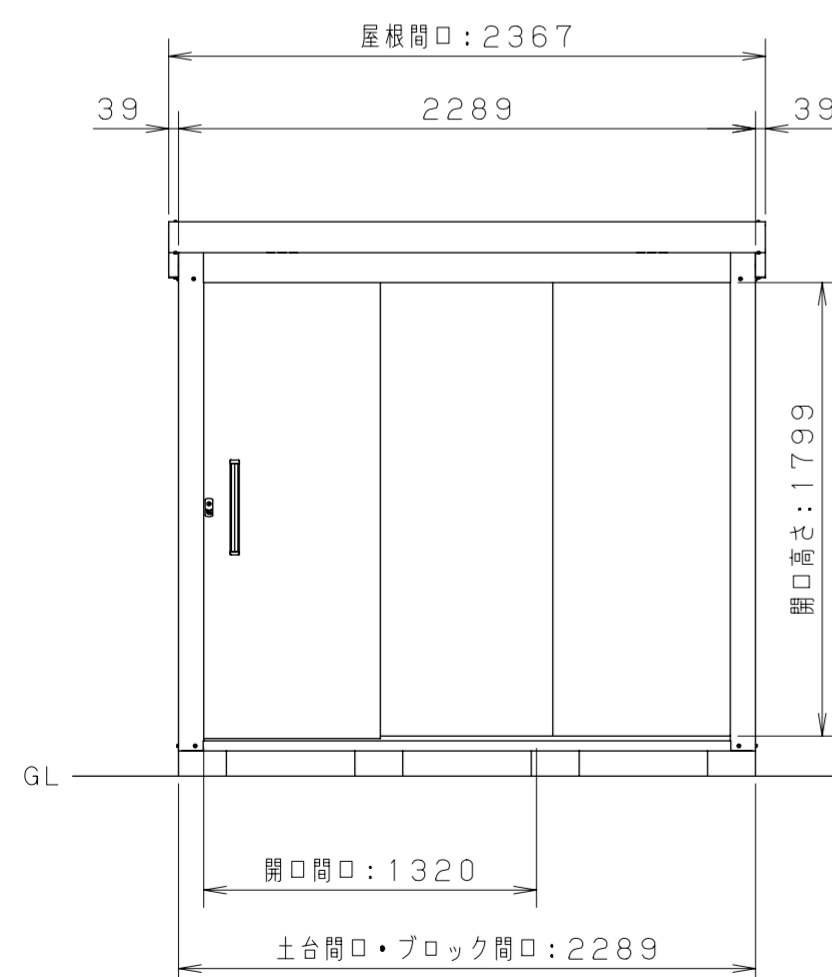
<平面図 S=1/30>



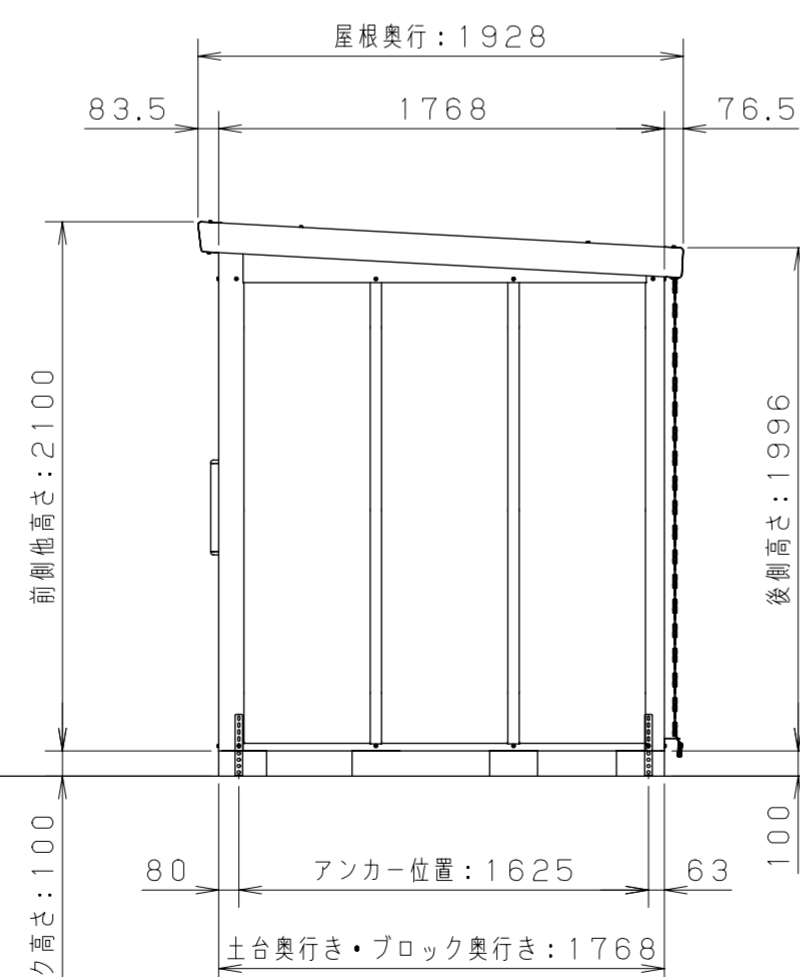
<上面断面図 S=1/30>



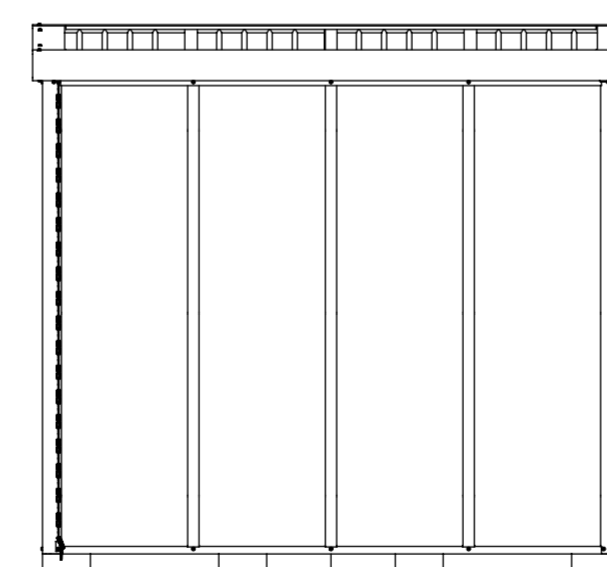
半ブロック配置参考図



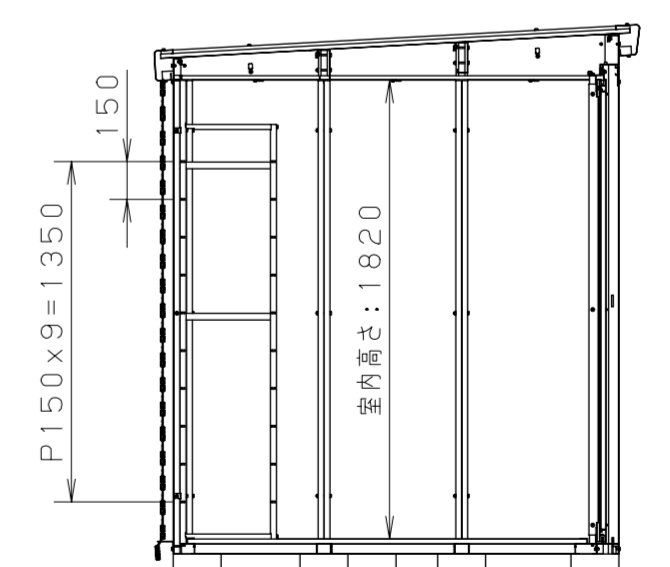
<正面図 S=1/30>



<側面図 S=1/30>



<背面図 S=1/30>



<側面断面図 S=1/30>

☆本図は左開き

| | | | | | |
|----|-------------|----|------|----|-----------|
| 単位 | mm | 縮尺 | 1/30 | 製図 | 2022.12.1 |
| 図名 | EL-2217S DW | | | | |
| | | | | | |