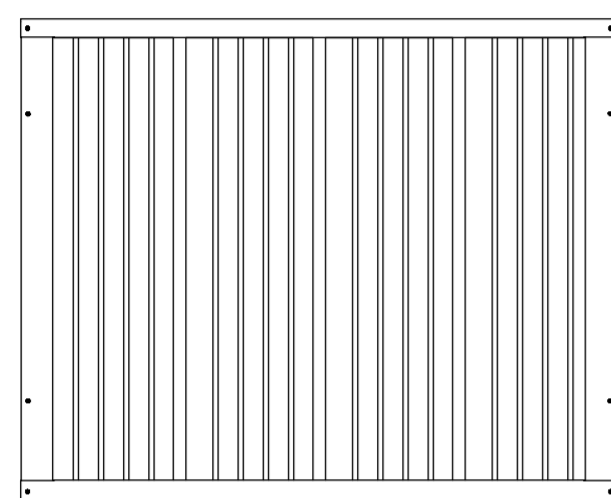


主要部材一覧

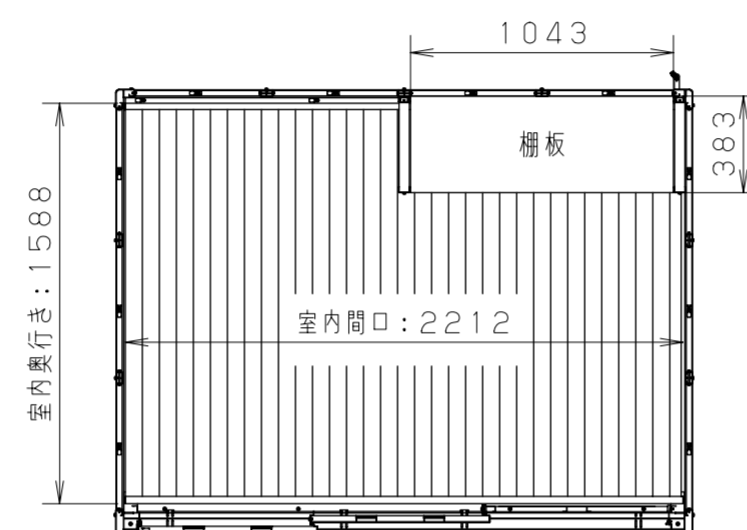
| 部材名    | 使用材料  | 板厚 (mm) |
|--------|-------|---------|
| 土台     | カラー鋼板 | 0.8     |
| 床板     | カラー鋼板 | 0.6     |
| 柱      | カラー鋼板 | 0.8     |
| 上枠前    | カラー鋼板 | 1.0     |
| 上枠後    | カラー鋼板 | 0.8     |
| 上枠横    | カラー鋼板 | 0.6     |
| 壁パネル   | カラー鋼板 | 0.4     |
| 扉/前パネル | カラー鋼板 | 0.5     |
| 屋根     | カラー鋼板 | 0.5     |
| 柵板     | カラー鋼板 | 0.6     |

●許容耐荷重

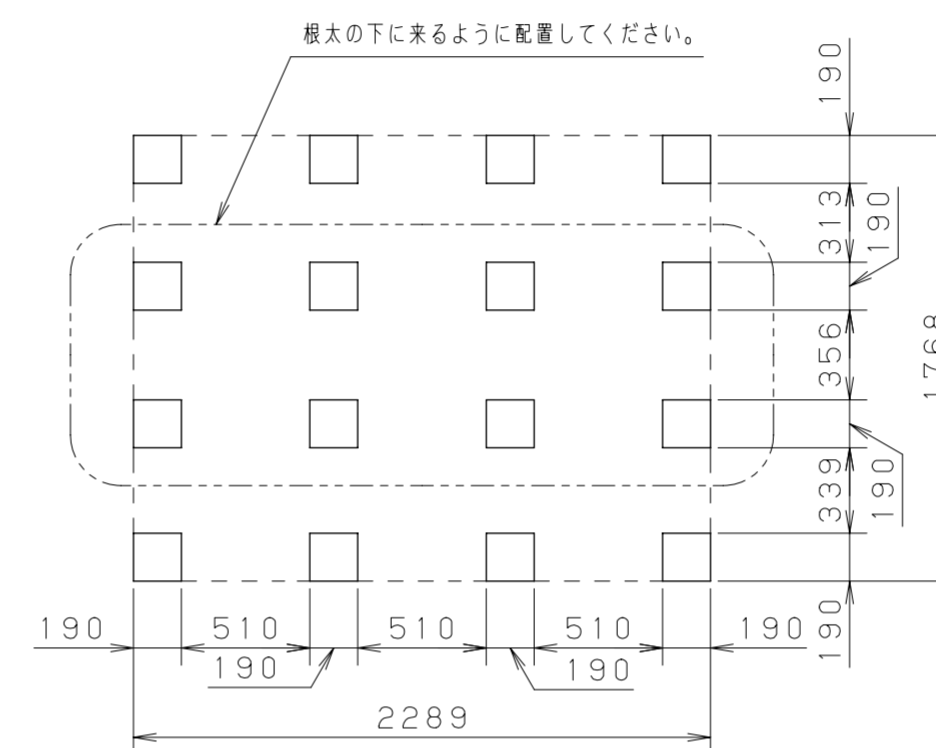
- 床板：6000N/m<sup>2</sup> (600kgf/m<sup>2</sup>)
- 屋根：1200N/m<sup>2</sup> (120kgf/m<sup>2</sup>)  
積雪 約60cm
- 柵板：2000N/m<sup>2</sup> (200kgf/m<sup>2</sup>)  
柵板1枚に均一に物を載せた時には約79kgまで耐えられます。  
ただし、柵柱の強度乗、柵柱全体に載せられる総重量は200kgまでです。



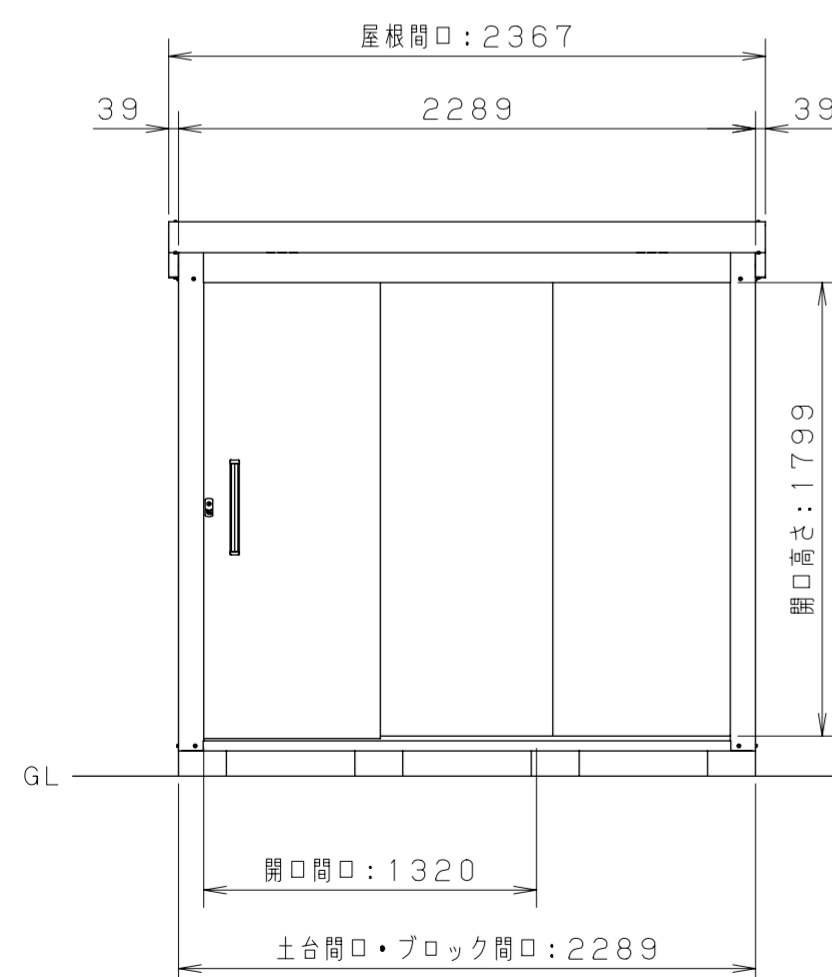
<平面図 S=1/30>



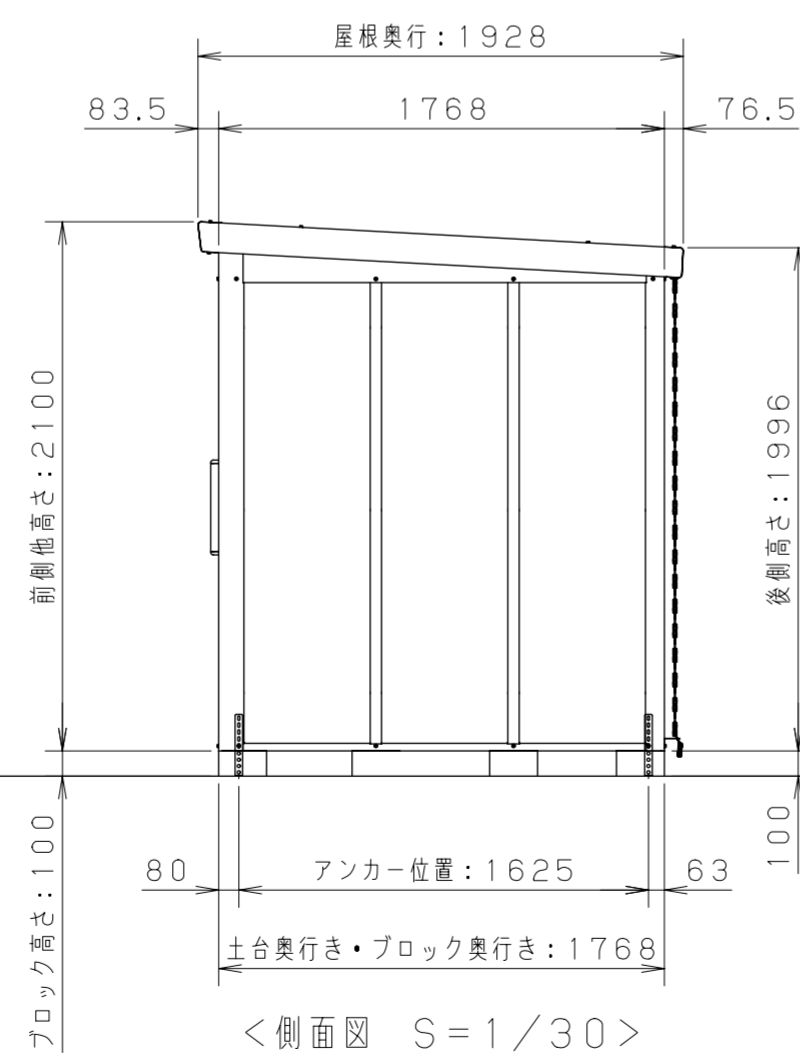
<上面断面図 S=1/30>



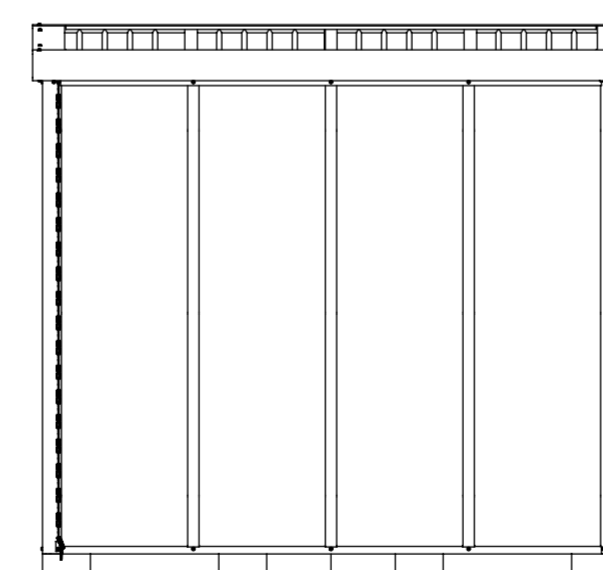
半ブロック配置参考図



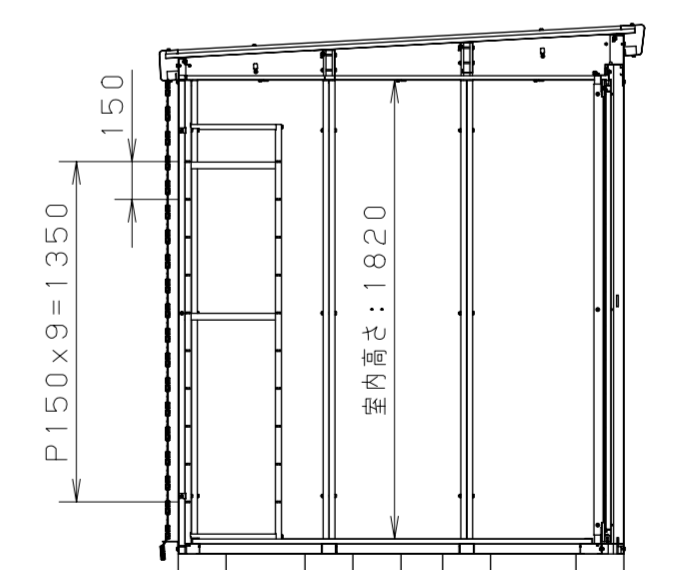
<正面図 S=1/30>



<側面図 S=1/30>



<背面図 S=1/30>



<側面断面図 S=1/30>

☆本図は左開き

|    |          |    |      |    |           |
|----|----------|----|------|----|-----------|
| 単位 | mm       | 縮尺 | 1/30 | 製図 | 2021.11.2 |
| 図名 | LES-2217 |    |      |    |           |
|    |          |    |      |    |           |