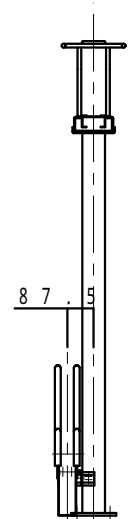
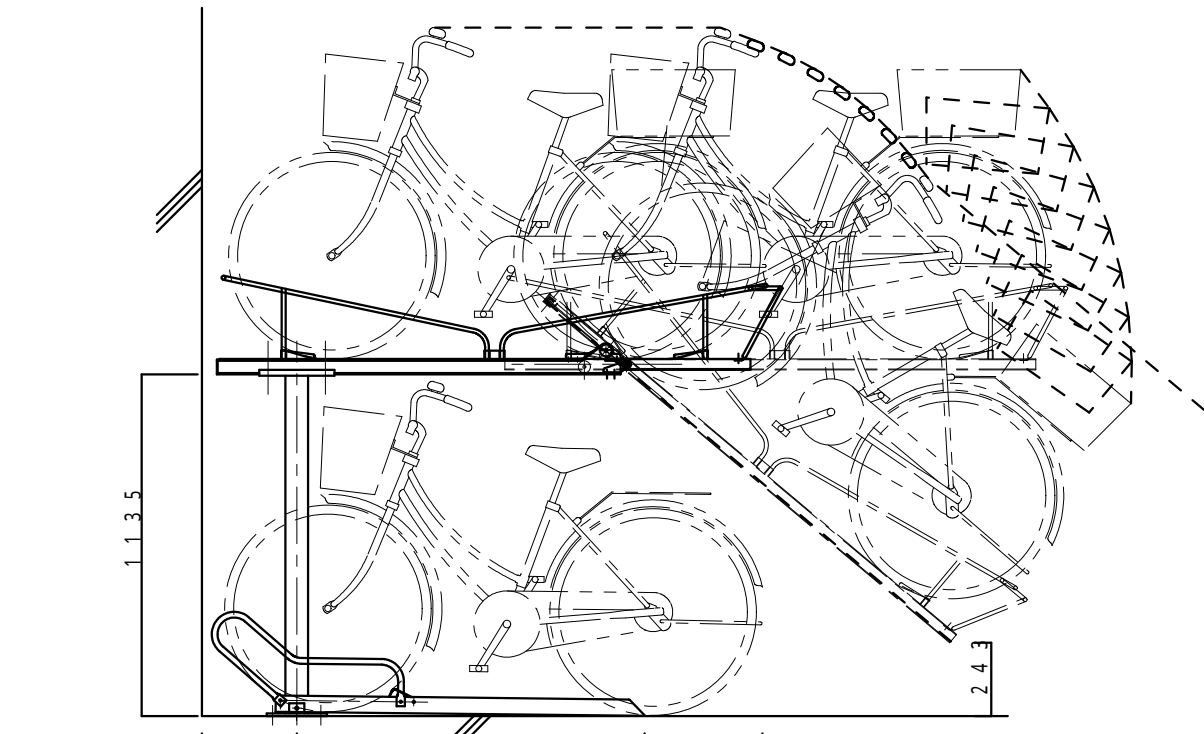


平面図

1700以上
通路幅

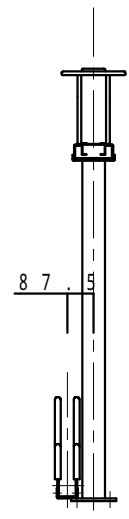


正面図
Hタイプ



平面図

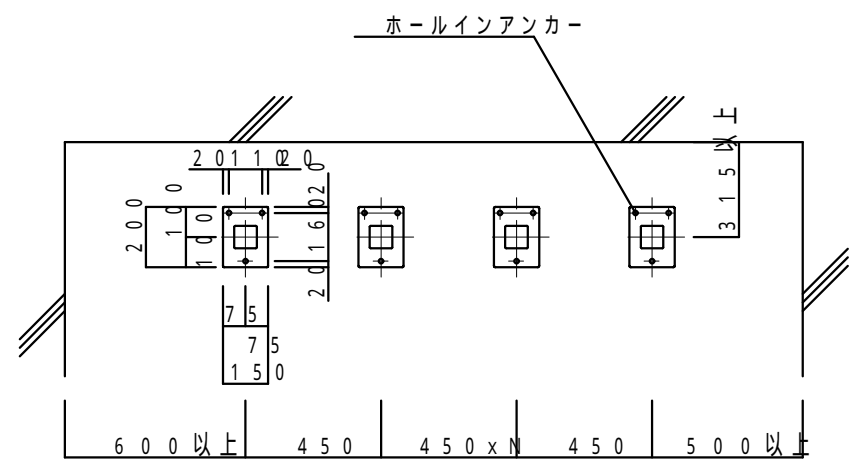
1700以上
通路幅



正面図
Lタイプ

主要材料標準仕様

名称	呼称寸法	材質	表面処理	色
1 支柱	φ-75×75	高耐食溶融亜鉛メッキ	耐腐食溶融亜鉛メ	亜鉛メッキ色
2 ハースプレート	t9.0	SPHC	HDZ55	亜鉛メッキ色
3 受皿	t4.5	高耐食溶融亜鉛メッキ	耐腐食溶融亜鉛メ	亜鉛メッキ色
4 上段レールホート枠	t4.0	高耐食溶融亜鉛メッキ	耐腐食溶融亜鉛メ	亜鉛メッキ色
5 上段レールホート	t2.3	高耐食溶融亜鉛メッキ	耐腐食溶融亜鉛メ	亜鉛メッキ色
6 ラウンドバー	12.7	高耐食溶融亜鉛メッキ	耐腐食溶融亜鉛メ	亜鉛メッキ色
7 カースプリンク	22	スチール		黒
8 上段ローラ	30 40	ウレタンゴム		黒
9 ハントール	12.7	高耐食溶融亜鉛メッキ	耐腐食溶融亜鉛メ	亜鉛メッキ色
10 下段レールホート	t2.3	高耐食溶融亜鉛メッキ	耐腐食溶融亜鉛メ	亜鉛メッキ色
11 下段タイヤカイト	19.1	高耐食溶融亜鉛メッキ	耐腐食溶融亜鉛メ	亜鉛メッキ色
上段レールホート枠取付 B/N1/W1	M10×25	IB/N(4T相当)	ロニクロメ	ロニクロメメッキ色
下段レールホート(H) 取付B/N1/SW1/W1	M8×20	IB/N(4T相当) W(SPHC)	HDZ55WRH	亜鉛メッキ色
下段レールホート(H) 取付B/1N/1W	M8×100	IB/N(4T相当)	IWD(ZS BHC)	亜鉛メッキ色
下段レールホート(L) 取付B/1N/1SW/1W	M8×20	IB/N(4T相当) W(SPHC)	HDZ55WRH	亜鉛メッキ色
ホールインアンカー	M12×70	スチール	三価クロメート	亜鉛メッキ色



アンカー 伏図

修正	製品名称	二段式サイクルラックSRG型		管理No	縮尺	承認	検図	作図	御承認
	図面名称	仕様書	図番 1/	E 108	61/25		近藤	芦田	
			株式会社		日付				年月日
					16/03/01				