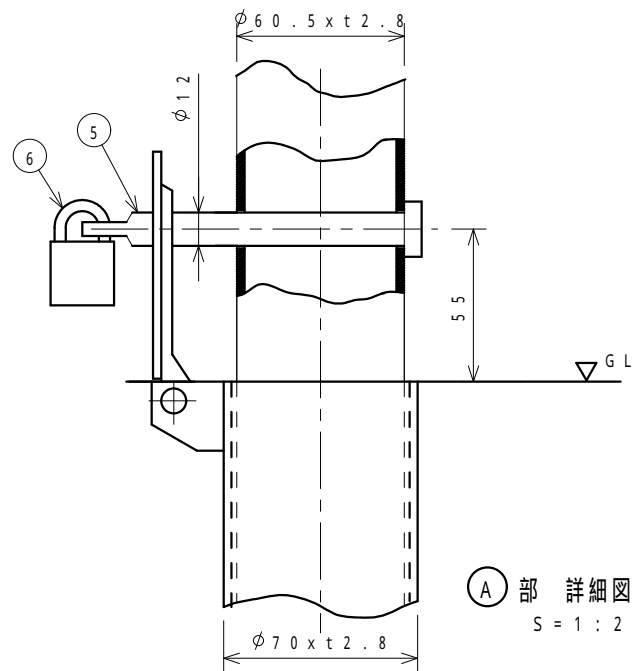
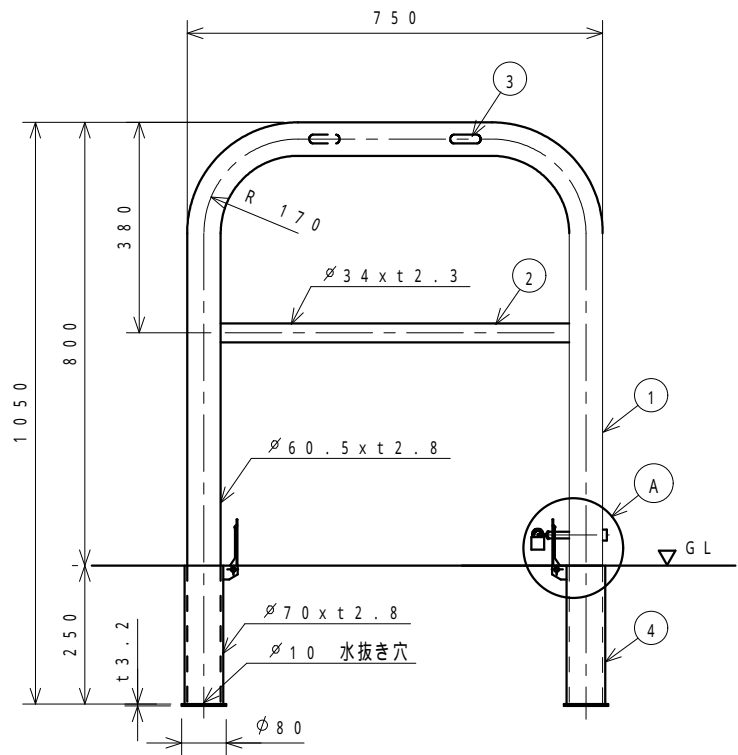


塗装仕様	黄色	ポリエステル樹脂系粉体塗装	日塗工 G 1 7 - 7 0 X 近似色
塗装仕様	白色	ポリエステル樹脂系粉体塗装	日塗工 G N - 9 5 近似色



Ⓐ 部 詳細図
S = 1 : 2

6	錠		1	25m/m南京錠	
5	カギピン	SS 400	1	φ12	ユニクロームメッキ
4	フタ付きサヤ管	SUS 304	2	φ70 x t2.8	フタ ステンレス
		STK 400			ケース 溶融亜鉛メッキ
3	社名シール		2		表裏2箇所貼り付け
2	横 棧	STK 400	1	φ34 x t2.3	溶融亜鉛メッキ鋼管, 焼付け塗装
1	支 柱	STK 400	1	φ60.5 x t2.8	
番号	品 名	材 質	個 数	規 格	備 考