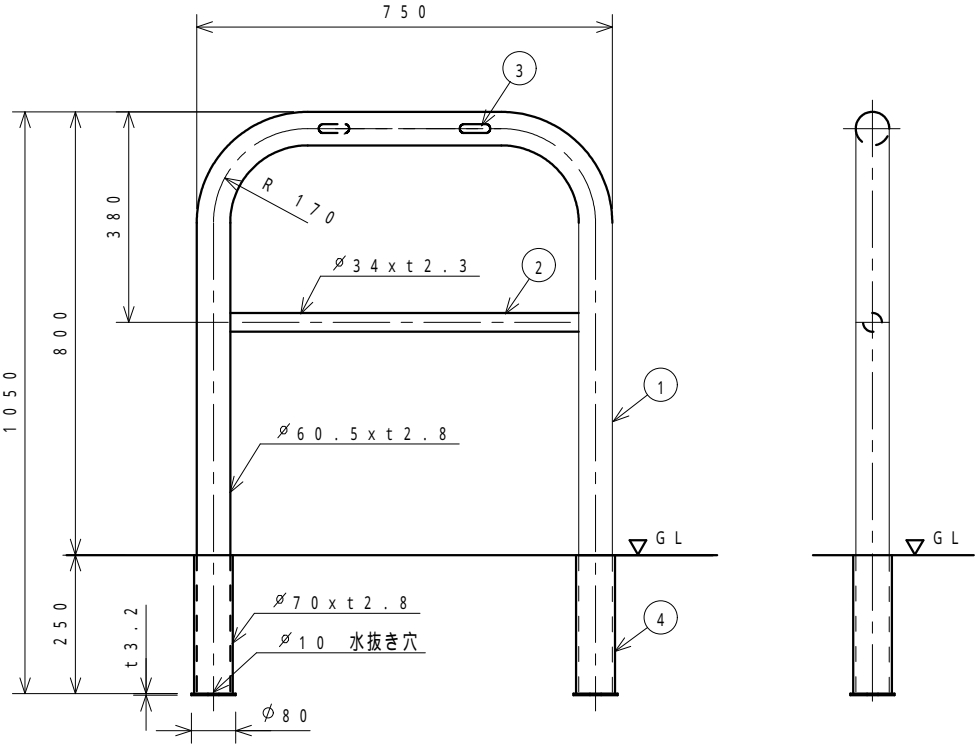


塗装仕様	黄色	ポリエステル樹脂系粉体塗装	日塗工 G 1 7 - 7 0 X 近似色
塗装仕様	白色	ポリエステル樹脂系粉体塗装	日塗工 G N - 9 5 近似色



4	サヤ管	STK 400	2	$\phi 70 \times t 2.8$	溶融亜鉛メッキ
3	社名シール		2		表裏2箇所貼り付け
2	横 棧	STK 400	1	$\phi 34 \times t 2.3$	溶融亜鉛メッキ鋼管, 焼付け塗装
1	支 柱	STK 400	1	$\phi 60.5 \times t 2.8$	
番号	品 名	材 質	個 数	規 格	備 考

整理番号	図面番号	車止め (差込み式)	設計図	図種 H F 6 B - 7 5 S 黄又は白	縮尺 1 : 10	C 平成 年 月 日	校閲 担当	ザンキン株式会社	
						B 平成 年 月 日			
						A 平成17年 5月 2日			