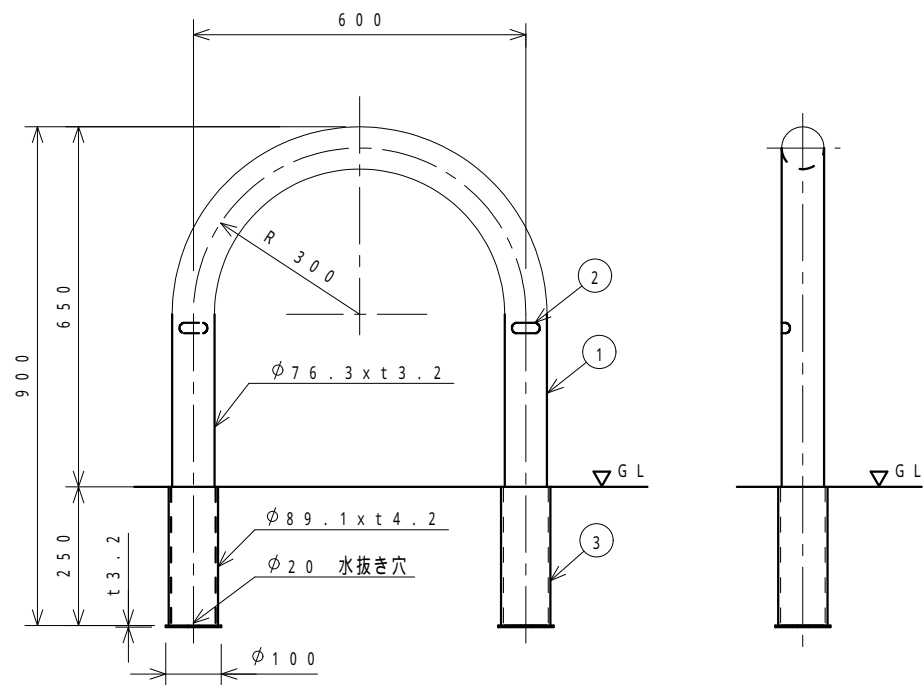


塗装仕様	黄色	ポリエステル樹脂系粉体塗装	日塗工G17-70X近似色
塗装仕様	白色	ポリエステル樹脂系粉体塗装	日塗工GN-95近似色



3	サヤ管	SGP	2	φ89.1 x t4.2	溶融亜鉛メッキ
2	社名シール		2		表裏2箇所貼り付け
1	支柱	STK 400	1	φ76.3 x t3.2	溶融亜鉛メッキ鋼管、焼付け塗装
番号	品名	材質	個数	規格	備考