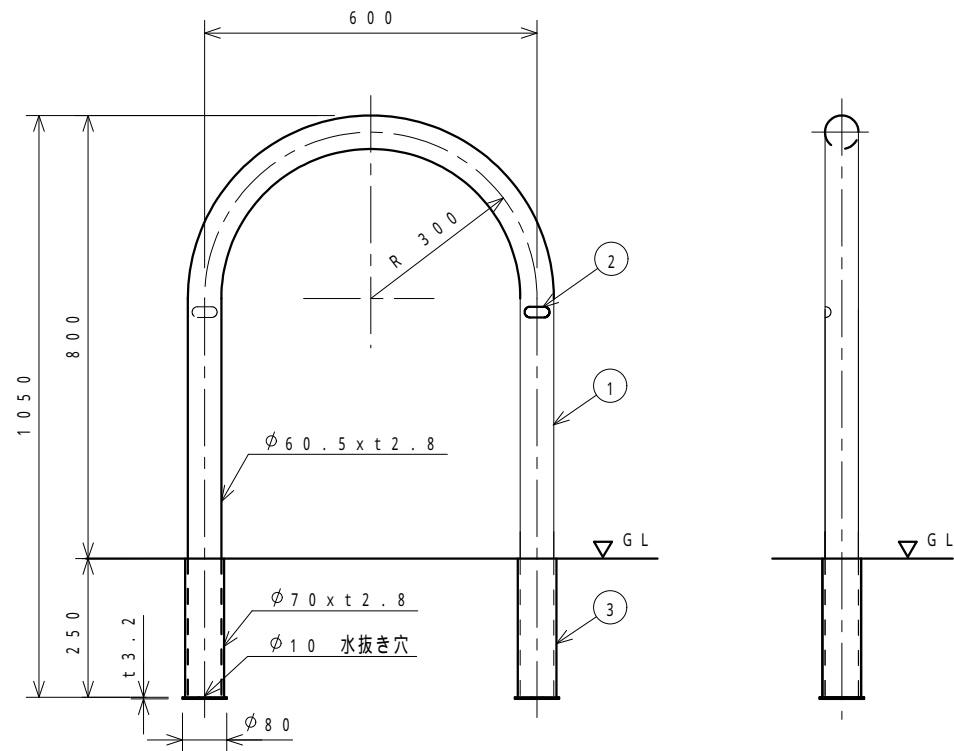


塗装仕様	黄色	ポリエステル樹脂系粉体塗装	日塗工 G 1 7 - 7 0 X 近似色
	白色	ポリエステル樹脂系粉体塗装	日塗工 G N - 9 5 近似色



3	サヤ管	STK 400	2	φ70 x t2.8	溶融亜鉛メッキ
2	社名シール		2		表裏2箇所貼り付け
1	支柱	STK 400	1	φ60.5 x t2.8	溶融亜鉛メッキ鋼管、焼付け塗装
番号	品名	材質	個数	規格	備考

整理番号	図面番号	車止め（差込み式）	設計図	図種	F U 6 - 6 S 黄又は白	縮尺 1 : 10	C 平成 年 月 日 校閲 担当		ザンキン株式会社
							B 平成 年 月 日		
							A 平成28年11月 8 日		