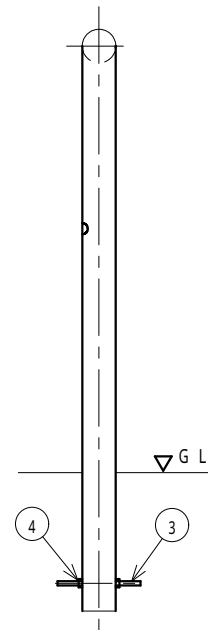
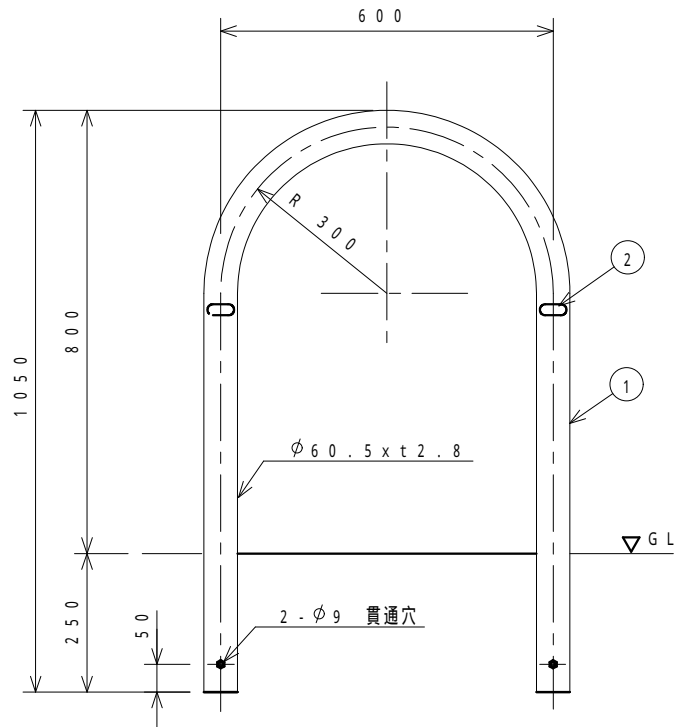


塗装仕様	黄色	ポリエステル樹脂系粉体塗装	日塗工 G 1 7 - 7 0 X 近似色
塗装仕様	白色	ポリエステル樹脂系粉体塗装	日塗工 G N - 9 5 近似色



4	六角ナット		4	1種, 並	ユニクロームメッキ
3	アンカーボルト	S S 4 0 0	2	M 8 x 1 5 0 L	
2	社名シール		2		表裏2箇所貼り付け
1	支柱	S T K 4 0 0	1	φ 60.5 x t 2.8	溶融亜鉛メッキ鋼管、焼付け塗装
番号	品名	材質	個数	規格	備考

整理番号	図面番号	車止め (固定式)	設計図	図種	F U 6 - 6 黄又は白	縮尺	1 : 1 0	C 平成 年 月 日 B 平成 年 月 日 A 平成 1 7 年 5 月 1 0 日	校閲 担当	ザンキン株式会社	
------	------	-----------	-----	----	----------------	----	---------	--	-------	----------	--