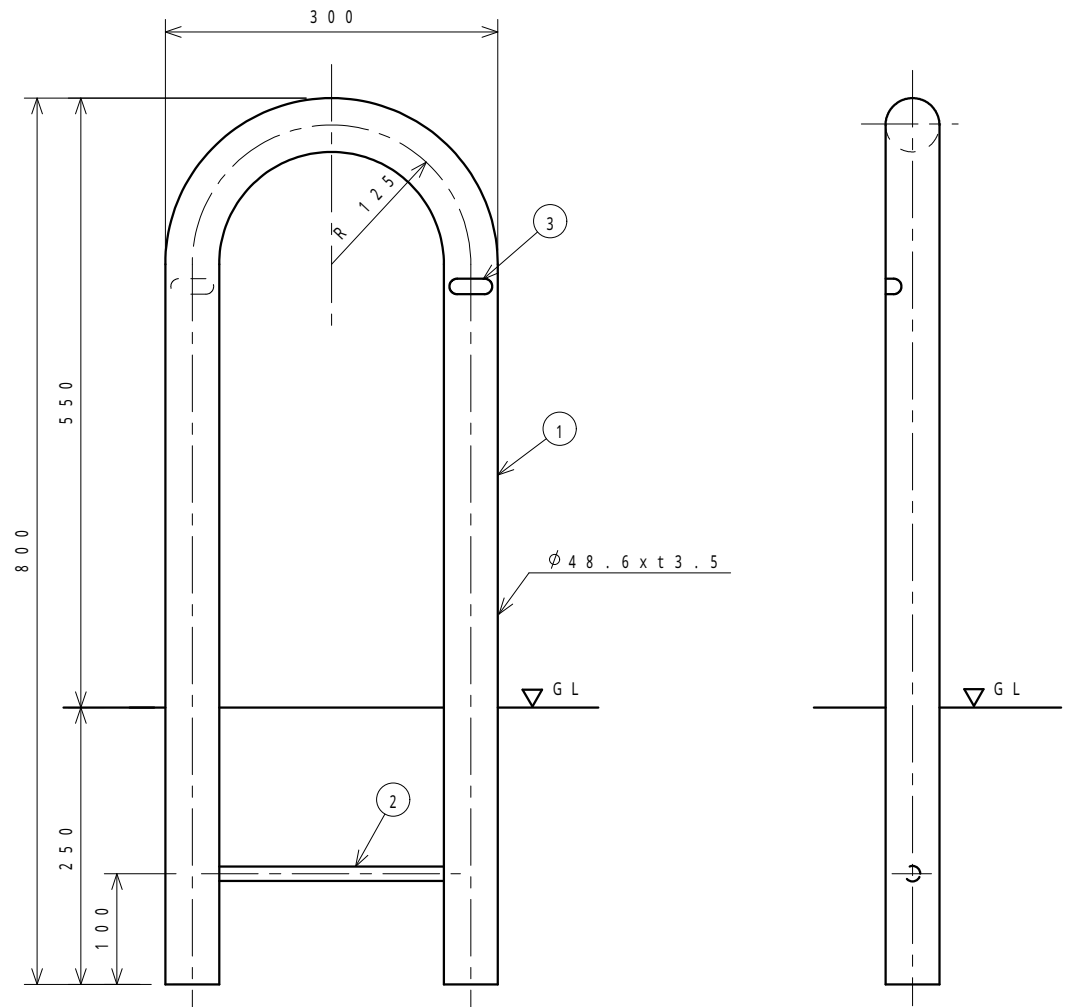


塗装仕様	黄色	ポリエステル樹脂系粉体塗装	日塗工 G 1 7 - 7 0 X 近似色
塗装仕様	白色	ポリエステル樹脂系粉体塗装	日塗工 G N - 9 5 近似色



3	社名シール		2		表裏2箇所貼り付け
2	アンカー	S S 4 0 0	1	φ13	亜鉛メッキ、焼付け塗装
1	支柱	S T K 4 0 0	1	φ48.6 x t 3.5	溶融亜鉛メッキ鋼管、焼付け塗装
番号	品名	材質	個数	規格	備考

整理番号	図面番号	車止め（固定式）	設計図	図種	F U 5 B - 3 黄又は白	縮尺	1 : 5	C 平成 年 月 日 B 平成 年 月 日 A 平成17年 5月10日	校閲 担当	ザンキン株式会社	
------	------	----------	-----	----	------------------	----	-------	---	-------	----------	--