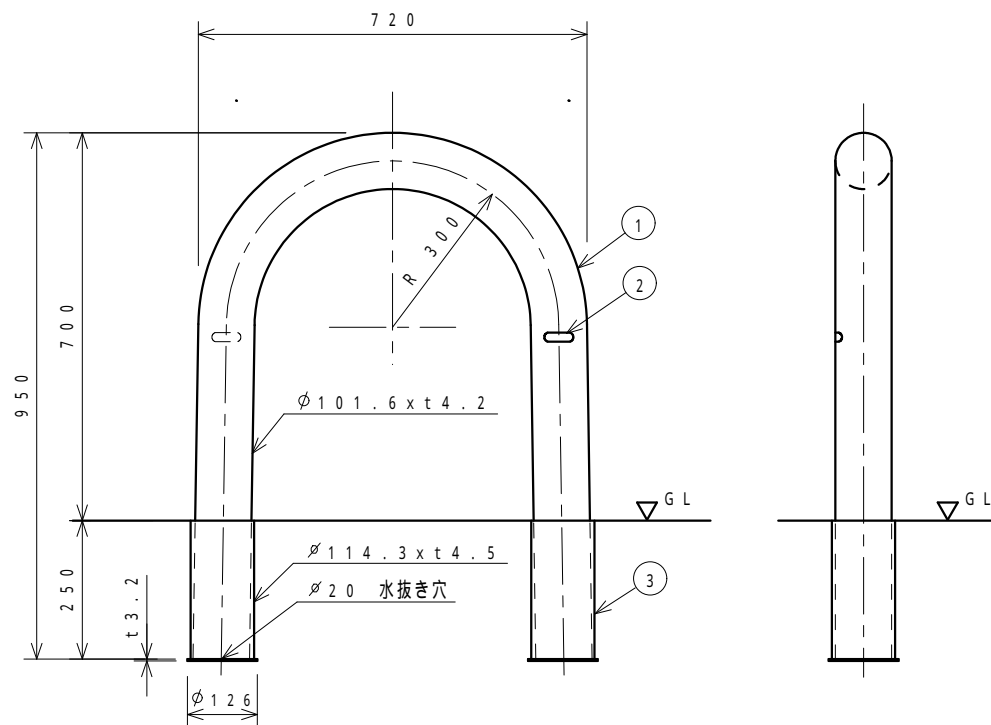


塗装仕様	黄色	ポリエステル樹脂系粉体塗装	日塗工 G 1 7 - 7 0 X 近似色
塗装仕様	白色	ポリエステル樹脂系粉体塗装	日塗工 G N - 9 5 近似色



3	サヤ管	SGP	2	Ø114.3 x t4.5	溶融亜鉛メッキ
2	社名シール		2		表裏2箇所貼り付け
1	支柱	SGP	1	Ø101.6 x t4.2	電気亜鉛メッキ後、焼付け塗装
番号	品名	材質	個数	規格	備考

整理番号	図面番号	車止め (差込み式)	設計図	図種	F U 1 0 - 6 S 黄又は白	縮尺	1 : 1 0	C 平成 年 月 日 校閲 担当 B 平成 年 月 日 A 平成16年 9月 9日	ガンキン株式会社
------	------	------------	-----	----	--------------------	----	---------	---	----------