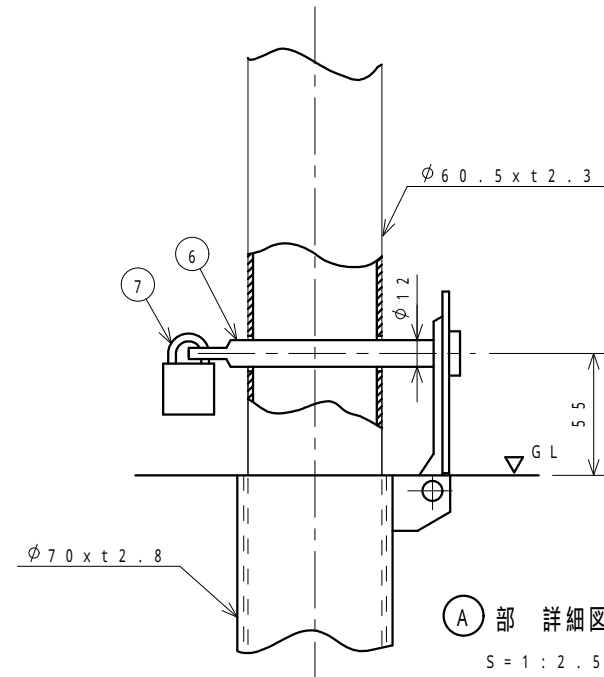
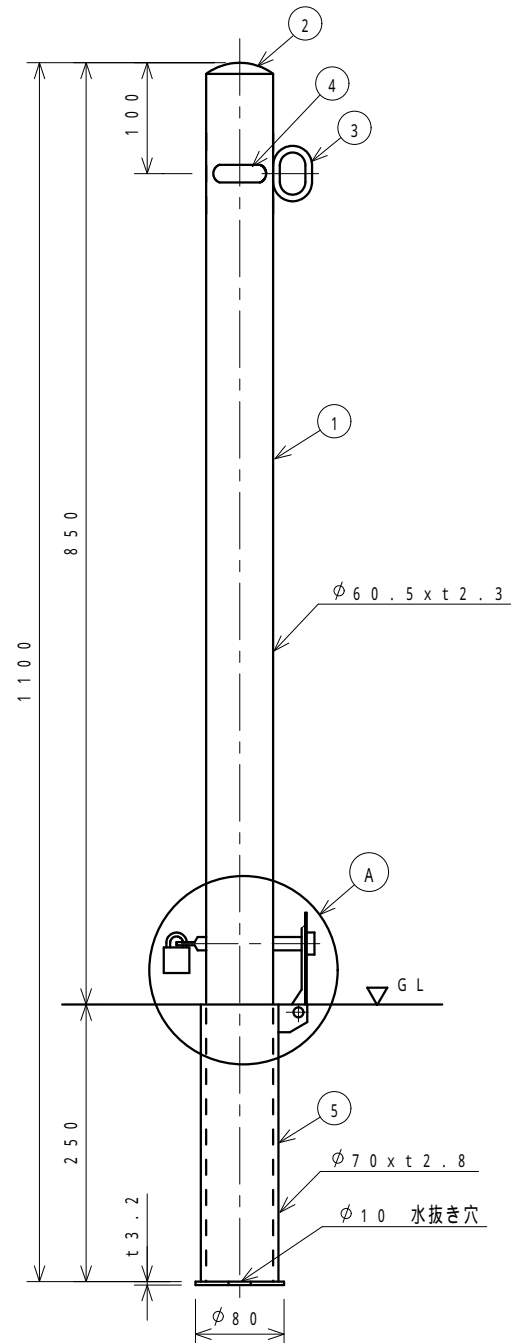


塗装仕様	黄色	ポリエステル樹脂系粉体塗装	日塗工G17・70X近似色
塗装仕様	白色	ポリエステル樹脂系粉体塗装	日塗工GN・95近似色



Ⓐ 部 詳細図

S = 1 : 2 . 5

7	錠		1	25m/m南京錠	
6	カキ'ビン	SS 400	1	φ12	ユニクロームメッキ
5	フタ付きサヤ管	SUS 304	1	φ70 x t 2.8	フタ ステンレス
		STK 400			ケース 溶融亜鉛メッキ
4	社名シール		2		表裏2箇所貼り付け
3	フック	SS 400	1	φ6	電気亜鉛メッキ後、焼付け塗装
2	キャップ'	SPCC	1	t 2	
1	支柱	STK 400	1	φ60.5 x t 2.3	
番号	品 名	材 質	個 数	規 格	備 考