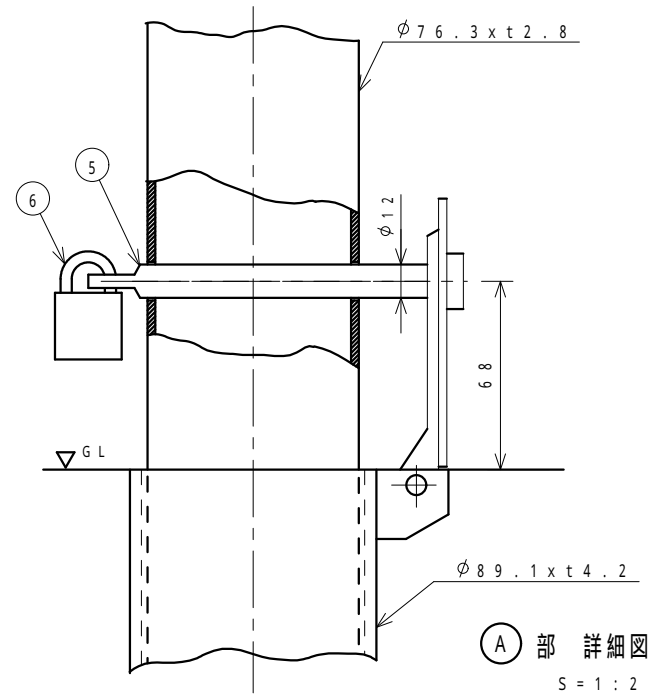
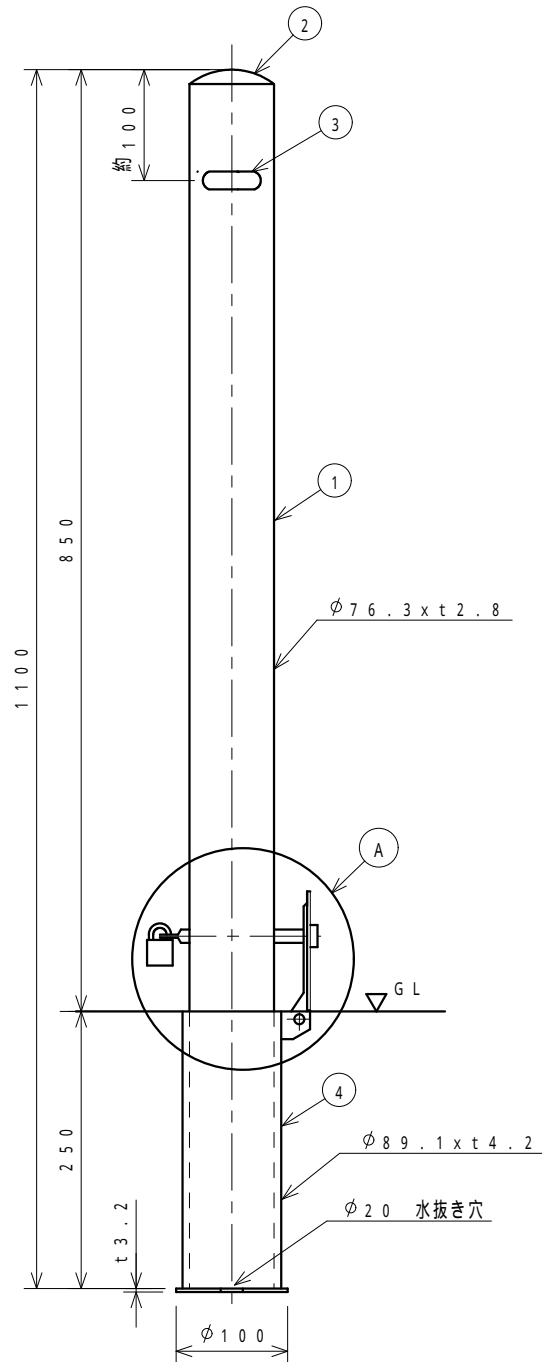


塗装仕様	黄色	ポリエステル樹脂系粉体塗装	日塗工 G 1 7 - 7 0 X 近似色
塗装仕様	白色	ポリエステル樹脂系粉体塗装	日塗工 G N - 9 5 近似色



6	錠		1	25 m / m 南京錠	
5	カキ*ピン	SS 400	1	φ12	ユニクロームメッキ
4	フタ付きサヤ管	SUS 304	1	φ89.1 x t4.2	フタ ステンレス
		SGP			ケース 溶融亜鉛メッキ
3	社名シール		2		表裏2箇所貼り付け
2	キャップ*	SPCC	1	t2	電気亜鉛メッキ後・焼付け塗装
1	支柱	STK 400	1	φ76.3 x t2.8	
番号	品名	材質	個数	規格	備考