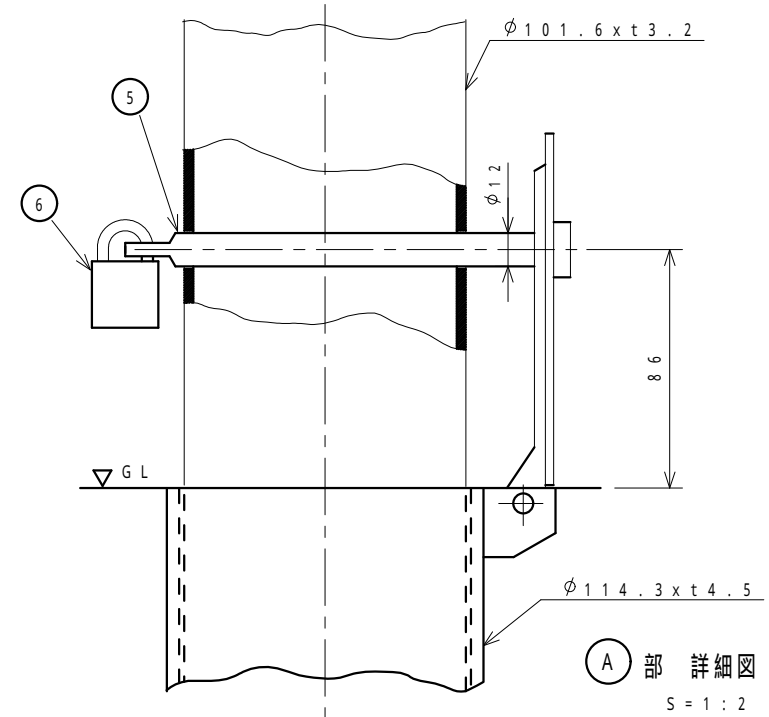
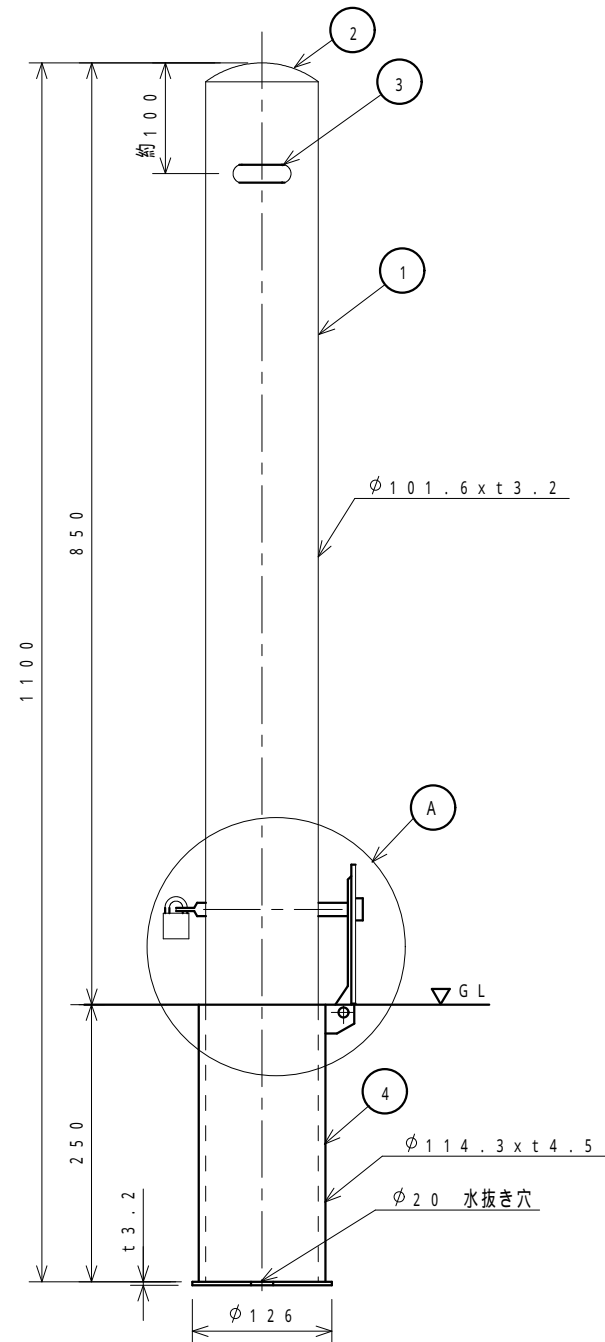


塗装仕様	黄色	ポリエステル樹脂系粉体塗装	日塗工 G 1 7 - 7 0 X 近似色
塗装仕様	白色	ポリエステル樹脂系粉体塗装	日塗工 G N - 9 5 近似色



6	錠		1	25m/m南京錠	
5	カキ`ピン	SS 400	1	φ12	ユニクロームメッキ
4	フタ付きサヤ管	SUS 304	1	φ114.3x t 4.5	フタ ステンレス
		SGP			ケース 溶融亜鉛メッキ
3	社名シール		2		表裏2箇所貼り付け
2	キャップ`	SPCC	1	t 2	電気亜鉛メッキ後、焼付け塗装
1	支柱	STK 400	1	φ101.6x t 3.2	
番号	品 名	材 質	個 数	規 格	備 考

整理番号	図面番号	車止め（差込み式）	設計図	図種	FP - 1 0 S K 黄又は白	縮尺	1 : 5	C 平成 年 月 日 B 平成 年 月 日 A 平成16年 9月 8日	校閲 担当	ザンキン株式会社	
------	------	-----------	-----	----	-------------------	----	-------	---	-------	----------	--