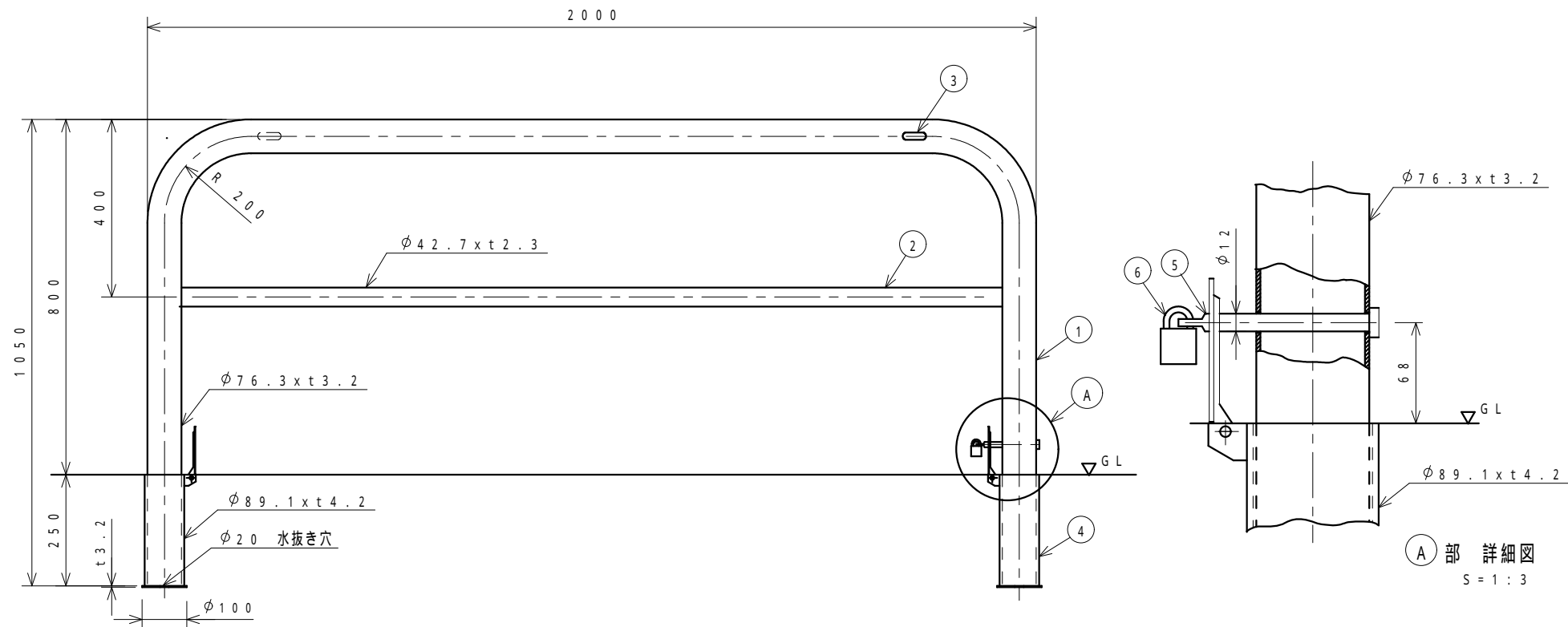


塗装仕様	黄色	ポリエステル樹脂系粉体塗装	日塗工 G 1 7 - 7 0 X 近似色
塗装仕様	白色	ポリエステル樹脂系粉体塗装	日塗工 G N - 9 5 近似色



6	錠		1	25 m / m 南京錠	
5	カギピン	SS 400	1	φ 1 2	ユニクロームメッキ
4	フタ付きサヤ管	SUS 304	2	φ 8 9 . 1 x t 4 . 2	フタ ステンレス
		SGP			ケース 溶融亜鉛メッキ
3	社名シール		2		表裏 2 箇所貼り付け
2	横 棧	STK 400	1	φ 4 2 . 7 x t 2 . 3	溶融亜鉛メッキ鋼管, 焼付け塗装
1	支 柱	STK 400	1	φ 7 6 . 3 x t 3 . 2	
番号	品 名	材 質	個 数	規 格	備 考