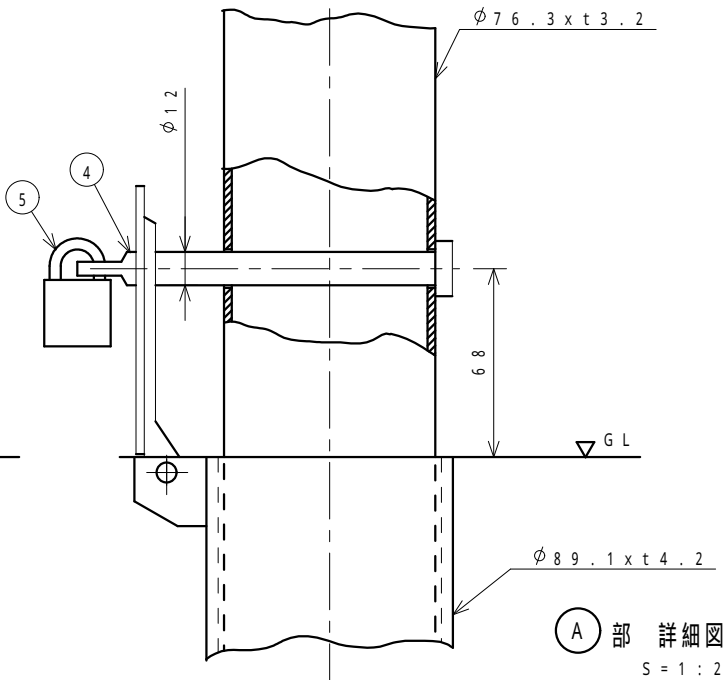
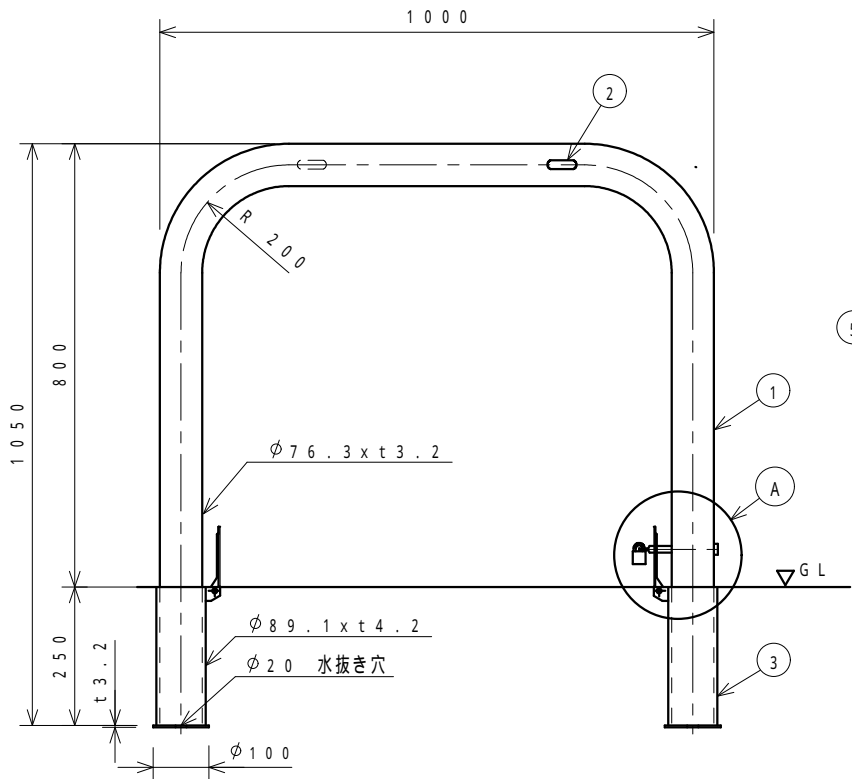


塗装仕様	黄色	ポリエステル樹脂系粉体塗装	日塗工 G 1 7 - 7 0 X 近似色
塗装仕様	白色	ポリエステル樹脂系粉体塗装	日塗工 G N - 9 5 近似色



○ A 部 詳細図
S = 1 : 2

5	錠		1	25m/m 南京錠	
4	カキ*ビン	SS 400	1	φ12	ユニクロームメッキ
3	フタ付きサヤ管	SUS 304	2	φ89.1x t 4.2	フタ ステンレス
		SGP			ケース 熔融亜鉛メッキ
2	社名シール		2		表裏2箇所貼り付け
1	支柱	STK 400	1	φ76.3x t 3.2	熔融亜鉛メッキ鋼管, 焼付け塗装
番号	品名	材質	個数	規格	備考