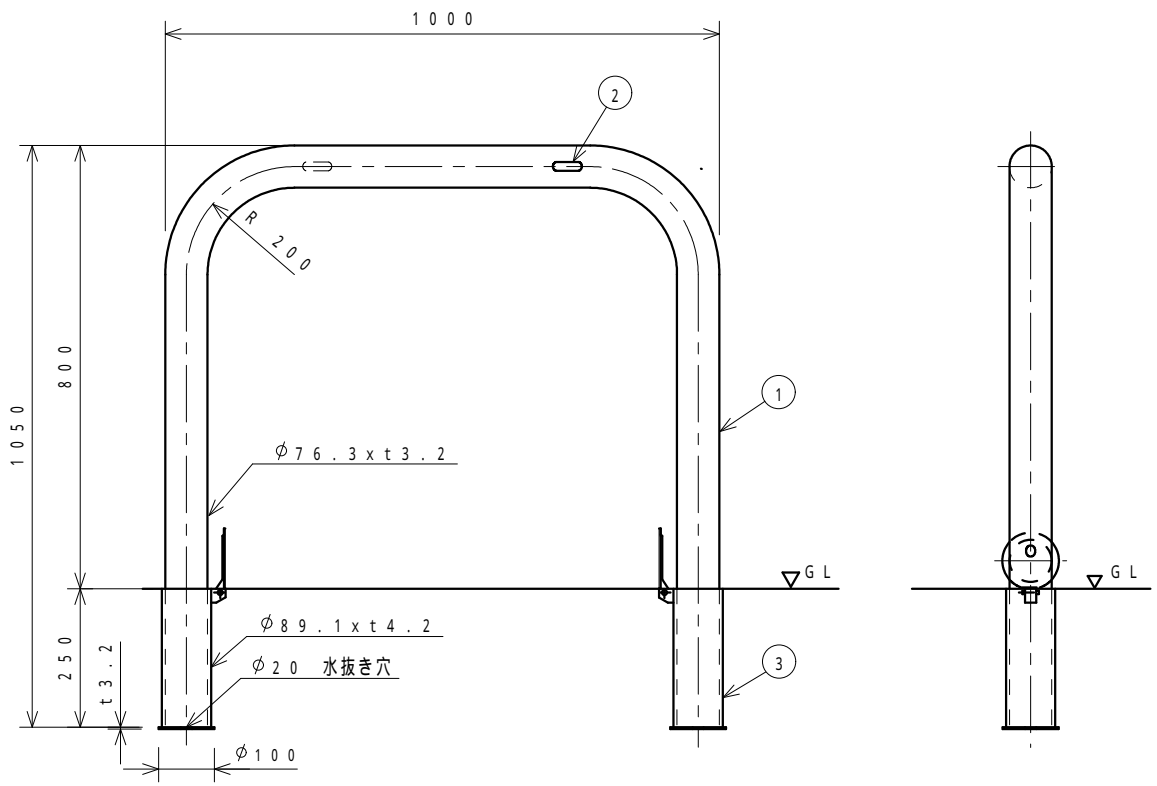


塗装仕様	黄色	ポリエステル樹脂系粉体塗装	日塗工 G 1 7 - 7 0 X 近似色
塗装仕様	白色	ポリエステル樹脂系粉体塗装	日塗工 G N - 9 5 近似色



3	フタ付きサヤ管	SUS 304	2	φ89.1 x t 4.2	フタ	ステンレス
		SGP			ケース	熔融亜鉛メッキ
2	社名シール		2		表裏2箇所貼り付け	
1	支柱	STK 400	1	φ76.3 x t 3.2	熔融亜鉛メッキ鋼管,焼付け塗装	
番号	品名	材質	個数	規格	備考	