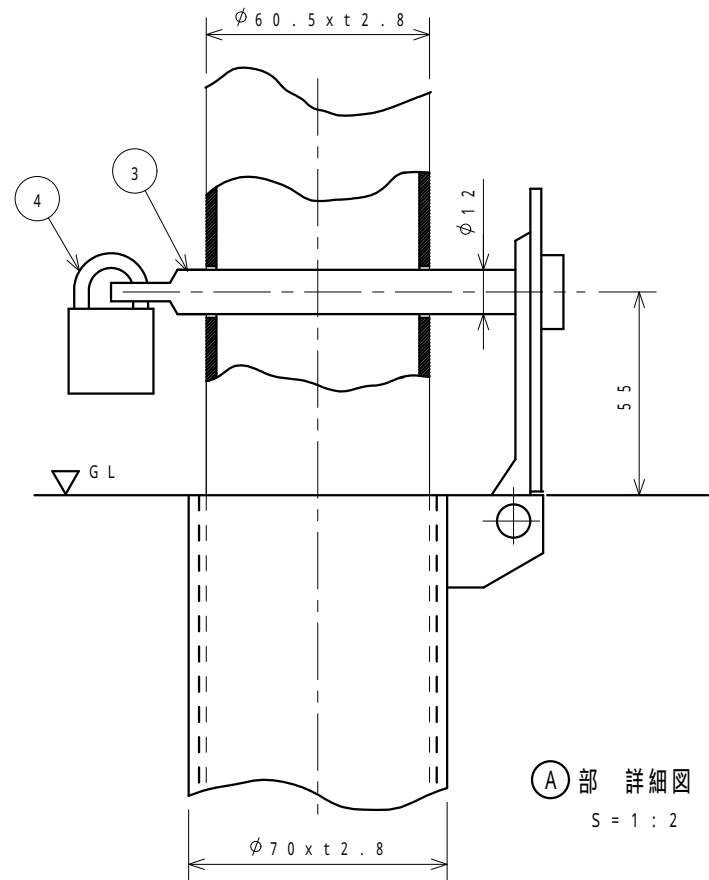
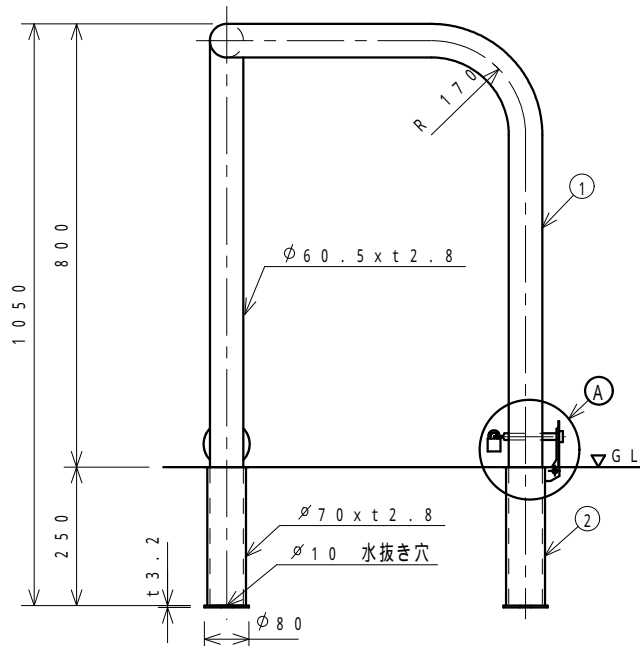
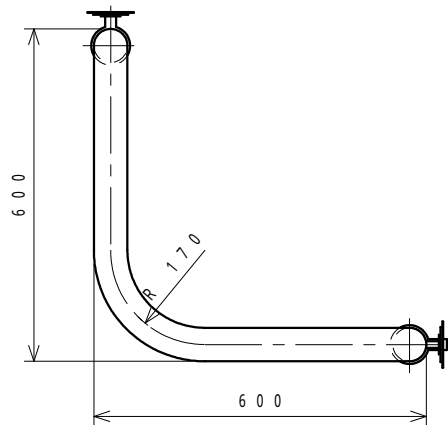


塗装仕様	黄色	ポリエステル樹脂系粉体塗装	日塗工 G 1 7 - 7 0 X 近似色
塗装仕様	白色	ポリエステル樹脂系粉体塗装	日塗工 G N - 9 5 近似色



①部 詳細図
S = 1 : 2

4	錠		1	2.5 m / m 南京錠	
3	カキ・ピン	SS 400	1	$\phi 12$	ユニクロームメッキ
2	フタ付きサヤ管	SUS 304	2	$\phi 70 \times t 2.8$	フタ ステンレス
		STK 400			ケース 溶融亜鉛メッキ
1	支柱	STK 400	1	$\phi 60.5 \times t 2.8$	溶融亜鉛メッキ鋼管・焼付け塗装
番号	品名	材質	個数	規格	備考