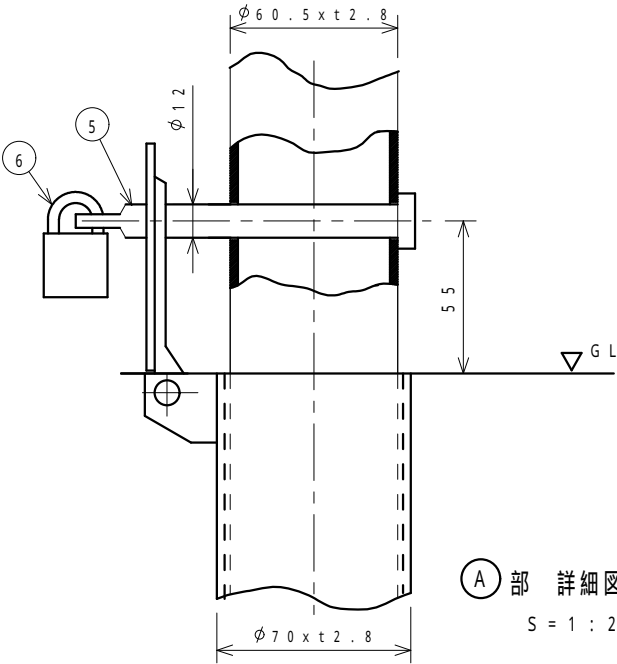
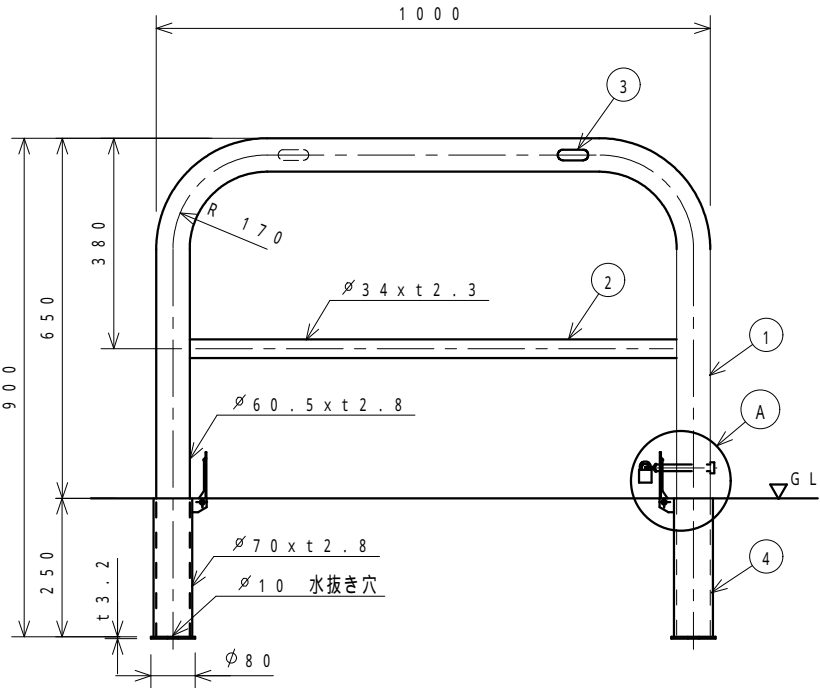


塗装仕様	黄色	ポリエステル樹脂系粉体塗装	日塗工 G 1 7 - 7 0 X 近似色
塗装仕様	白色	ポリエステル樹脂系粉体塗装	日塗工 G N - 9 5 近似色



A 部 詳細図
 S = 1 : 2

6	錠		1	25m/m南京錠		
5	カキ*ピン	SS 400	1	Ø12	ユニクロームメッキ	
4	フタ付きサヤ管	SUS 304	2	Ø70 x t2.8	フタ	ステンレス
		STK 400			ケース	溶融亜鉛メッキ
3	社名シール		2		表裏2箇所貼り付け	
2	横 棧	STK 400	1	Ø34 x t2.3	溶融亜鉛メッキ鋼管, 焼付け塗装	
1	支 柱	STK 400	1	Ø60.5 x t2.8		
番号	品 名	材 質	個 数	規 格	備 考	