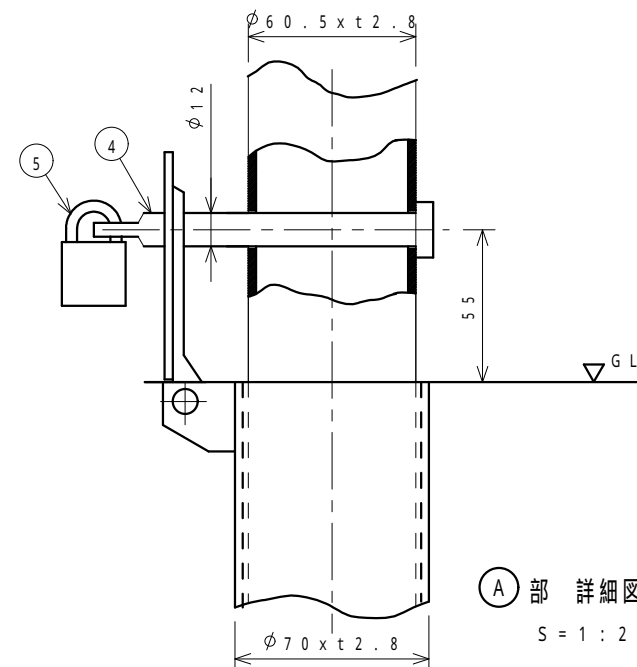
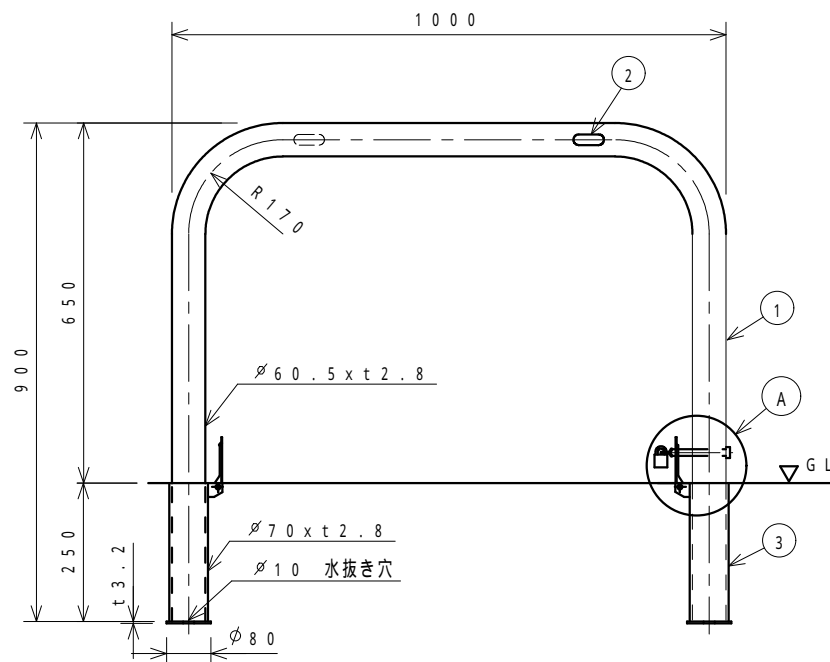


塗装仕様	黄色	ポリエステル樹脂系粉体塗装	日塗工 G 1 7 - 7 0 X 近似色
塗装仕様	白色	ポリエステル樹脂系粉体塗装	日塗工 G N - 9 5 近似色



①部 詳細図
S = 1 : 2

5	錠		1	25mm/m南京錠	
4	カキ・ピン	SS 400	1	φ12	ユニクロームメッキ
3	フタ付きサヤ管	SUS 304	2	φ70 x t2.8	フタ ステンレス
		STK 400			ケース 溶融亜鉛メッキ
2	社名シール		2		表裏2箇所貼り付け
1	支柱	STK 400	1	φ60.5 x t2.8	溶融亜鉛メッキ鋼管, 焼付け塗装
番号	品名	材質	個数	規格	備考

整理番号	図面番号	車止め (差込み式)	設計図	図種	F 6 - 1 0 S K 黄又は白	縮尺	1 : 1 0	C 平成 年 月 日 校閲 担当	B 平成 年 月 日	A 平成16年 9月 2日	ザンキン株式会社
------	------	------------	-----	----	--------------------	----	---------	------------------	------------	---------------	----------