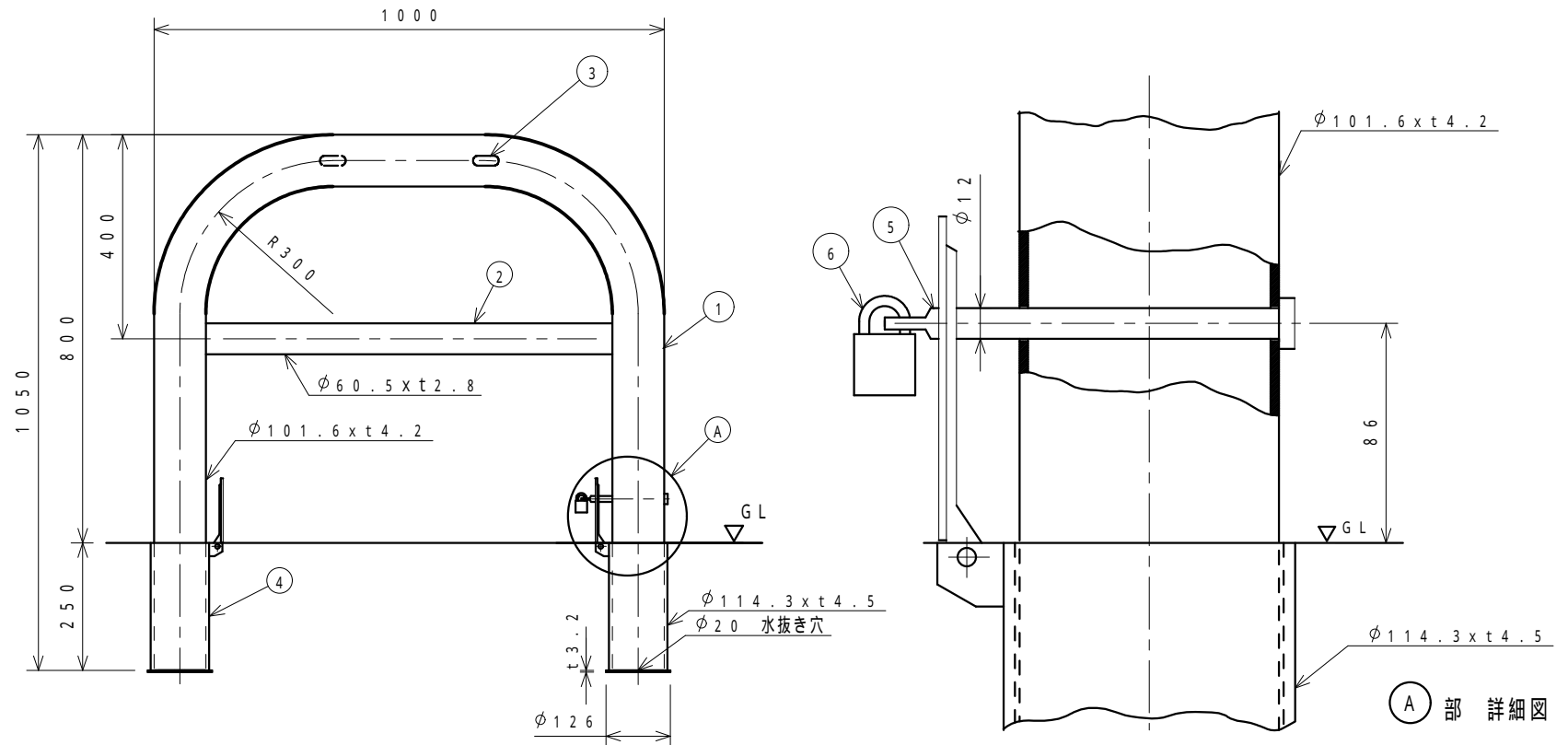


塗装仕様	黄色	ポリエステル樹脂系粉体塗装	日塗工 G 1 7 - 7 0 X 近似色
塗装仕様	白色	ポリエステル樹脂系粉体塗装	日塗工 G N - 9 5 近似色



6	錠		1	25mm/m南京錠		
5	カキ`ピン	SS400	1	Ø12	ユニクロームメッキ	
4	フタ付きサヤ管	SUS304	1	Ø114.3x t4.5	フタ	ステンレス
		SGP			ケース	溶融亜鉛メッキ
3	社名シール		2		表裏2箇所貼り付け	
2	横 棧	STK		Ø60.5x t2.8	電気亜鉛メッキ後、焼付け塗装	
1	支 柱	STK	1	Ø101.6x t4.2		
番号	品 名	材 質	個 数	規 格	備 考	

整理番号	図面番号	車止め（差込式） 設計図	図種	F 1 0 B - 1 0 S K 黄又は白	縮尺	<table><tr><td>C</td><td>平成</td><td>年</td><td>月</td><td>日</td></tr><tr><td>B</td><td>平成</td><td>年</td><td>月</td><td>日</td></tr><tr><td>A</td><td>平成</td><td>26</td><td>年</td><td>2月15日</td></tr></table>	C	平成	年	月	日	B	平成	年	月	日	A	平成	26	年	2月15日	校閲	担当	<div>ザンキン株式会社</div>
C	平成	年	月	日																				
B	平成	年	月	日																				
A	平成	26	年	2月15日																				