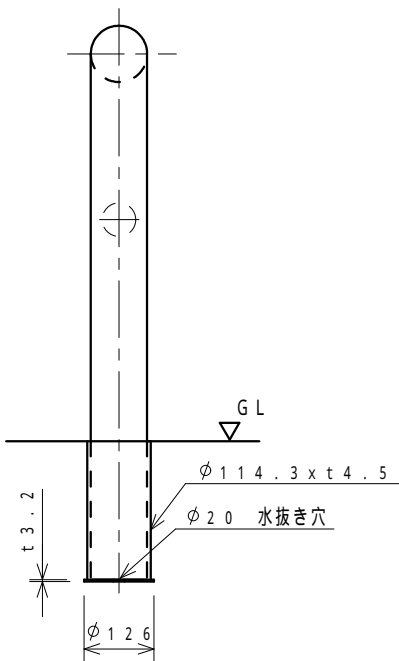
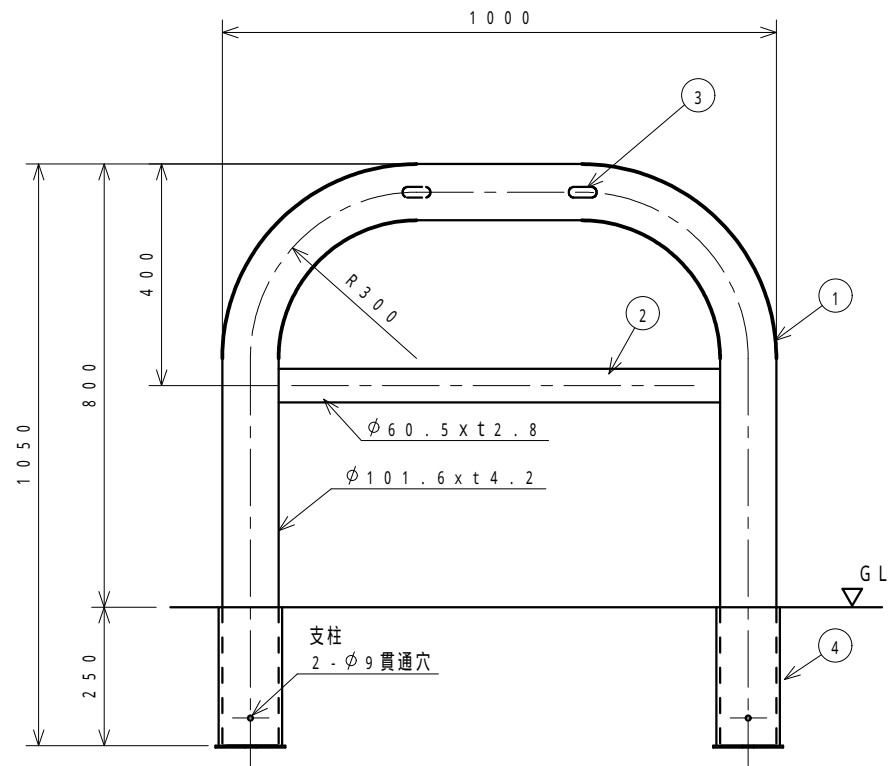


塗装仕様	黄色	ポリエステル樹脂系粉体塗装	日塗工 G 1 7 - 7 0 X 近似色
塗装仕様	白色	ポリエステル樹脂系粉体塗装	日塗工 G N - 9 5 近似色



4	サヤ管	SGP	2	φ114.3 x t4.5	溶融亜鉛メッキ
3	社名シール		2		表裏2箇所貼り付け
2	横 棧	STK	1	φ60.5 x t2.8	溶融亜鉛メッキ鋼管、焼付塗装
1	支 柱	STK	1	φ101.6 x t4.2	電気亜鉛メッキ後、焼付け塗装
番号	品 名	材 質	個 数	規 格	備 考

整理番号	図面番号	車止め（固定式） 設計図	図種	F 1 0 B - 1 0 S 黄又は白	縮尺	1 : 1 0	C 平成 年 月 日 校閲 担当 B 平成 年 月 日 A 平成29年 6月 1日	ザンキン株式会社
------	------	--------------	----	----------------------	----	---------	---	----------